

Kunden- und Lieferantinformation

Im Oktober 2020

150 Jahre KRAFFT – Neue Technologien

Sehr geehrter Geschäftspartner,

wir hoffen, Sie haben trotz der Corona-Einschränkungen einen schönen Sommerurlaub verlebt. Sehr wahrscheinlich werden Sie im Heimatland oder der Umgebung ihres Wohnortes vieles Neues entdeckt haben. Auch spannend.

Ganz ablassen von der Arbeit kann man offensichtlich auch im Urlaub nicht. Dieses eine Bild aus einer Strandmuschel wollten wir Ihnen deshalb nicht vorenthalten: „... folgen Sie den Regeln des gesunden Menschenverstandes...“. Eine sehr ermutigende Strategie zur Bewältigung der Herausforderungen des täglichen Lebens! Gerade jetzt.



150 Jahre Carl KRAFFT & Söhne

Im Corona-Jahr ist unser Firmenjubiläum fast untergegangen. Am 04. September 2020 hätten wir eigentlich mit unserer Belegschaft und unseren Geschäftspartnern das 150-jährige Bestehen unseres Unternehmens feiern wollen, was wir leider verwerfen mussten. Wir hoffen die Feier in einem angemessenen Rahmen nachholen zu können.

Die Geschichte der Firma und der Menschen wird in einer Firmenchronik aufgearbeitet, die ab Mitte November verfügbar sein wird. Wenn Sie ein Exemplar erhalten möchten, schreiben Sie uns bitte in den kommenden Tagen kurz eine E-Mail mit der entsprechenden, vollständigen Versandadresse an:

„150-Jahre-KRAFFT@krafft-walzen.com“



Hat der Gründer Carl KRAFFT damit gerechnet, dass heute die 5. Generation sein Werk fortsetzt? Dass das möglich ist und ihn hoffentlich sehr erfreuen würde, liegt an den Menschen in der Firma, den Kunden und Lieferanten, die offensichtlich Wege gefunden haben auch in schwierigen Zeiten die richtigen Entscheidungen zu treffen. Danke Ihnen allen!

KRAFFT wäre nicht KRAFFT ohne unsere Mitarbeiter, Kunden, Lieferanten und Partner.

Technologie und Innovation

KRAFFT wäre auch nicht KRAFFT ohne Innovation und Entwicklung in neue Produkte durch unserer Engineering Team.

IR- und Induktionsgeheizte Walzen

IR- und Induktionsgeheizte Walzen sind elektrisch beheizt, die für die thermische Behandlung von Warenbahnen jenseits der 300°C bzw. 400 °C eingesetzt werden. Aufgrund des einfachen Aufbaus und der reduzierten Peripherie, eignet sich das Walzenkonzept auch für Anwendungen die unterhalb der Hochtemperaturanwendung liegen.

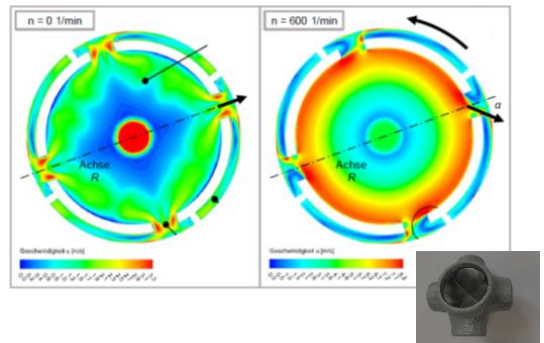


Die ersten beiden Walzen gehen Ende des Jahres in einem Kalandr in Betrieb. Neben den hohen Temperaturen, sind die Verfügbarkeiten der Walze im nicht durchlaufenden Betrieb hoch interessant.

Strömungsoptimierte schnelllaufende DM-Walzen – Additive Fertigung

Die Anforderungen an schnelllaufende DM-Walzen wachsen stetig und mit der Erhöhung der Produktionsgeschwindigkeit geht eine unerwünschte Verringerung des Volumenstroms einher, die die Heiz- oder Kühlleistung der Walze reduziert.

Um den Walzen bei hohen Produktgeschwindigkeiten und in den bestehenden Bauräumen eine weiterhin optimale Leistung zu erlauben, nutzen wir einen voll digitalen Workflow vom 3D CAD zum CFD hin zur Additiven Fertigung, d.h. wir „drucken“ definierte Sektionen der Walzen und fügen diese in die „normale“ Walzenkonstruktion ein.



Herzlichst Ihr KRAFFT Team aus Düren – Bleiben Sie gesund.

Über KRAFFT

KRAFFT ist einer der führenden Hersteller für Walzen und Spezialist für rotations-symmetrische Bauteile in Europa. Das Know-How aus dem Anlagenbau für die Papier- und Pappenerzeugung wurde konsequent auf neue Produkte und Produktbereiche ausgerichtet:

KRAFFT Walzen – KRAFFT Rollers	die Kernmarke des Unternehmens für Walzen, Zylinder und Trommeln
KRAFFT Pulleys	Trommeln für die Förderung von Schüttgütern als Antriebs-, Spann-, und Umlenktrommel in Förderbandanlagen
KRAFFT Turning Technologies	Drehteile und Großdrehteile für Anwendungen im Anlagen- und Maschinenbau, Wickeldorne und Wellen
KRAFFT Engineering	Engineering und Projektierung, Turn-Key Systeme
KRAFFT Services	Serviceleistungen, Reparatur, Montage

Für weitere Informationen kontaktieren Sie bitte:

Carl KRAFFT & Söhne GmbH & Co. KG
 Peter Kayser, Geschäftsführer Technik und Vertrieb
 Schoellerstrasse 164
 52351 Düren, Deutschland
 E-Mail: Peter.Kayser@krafft-walzen.com

